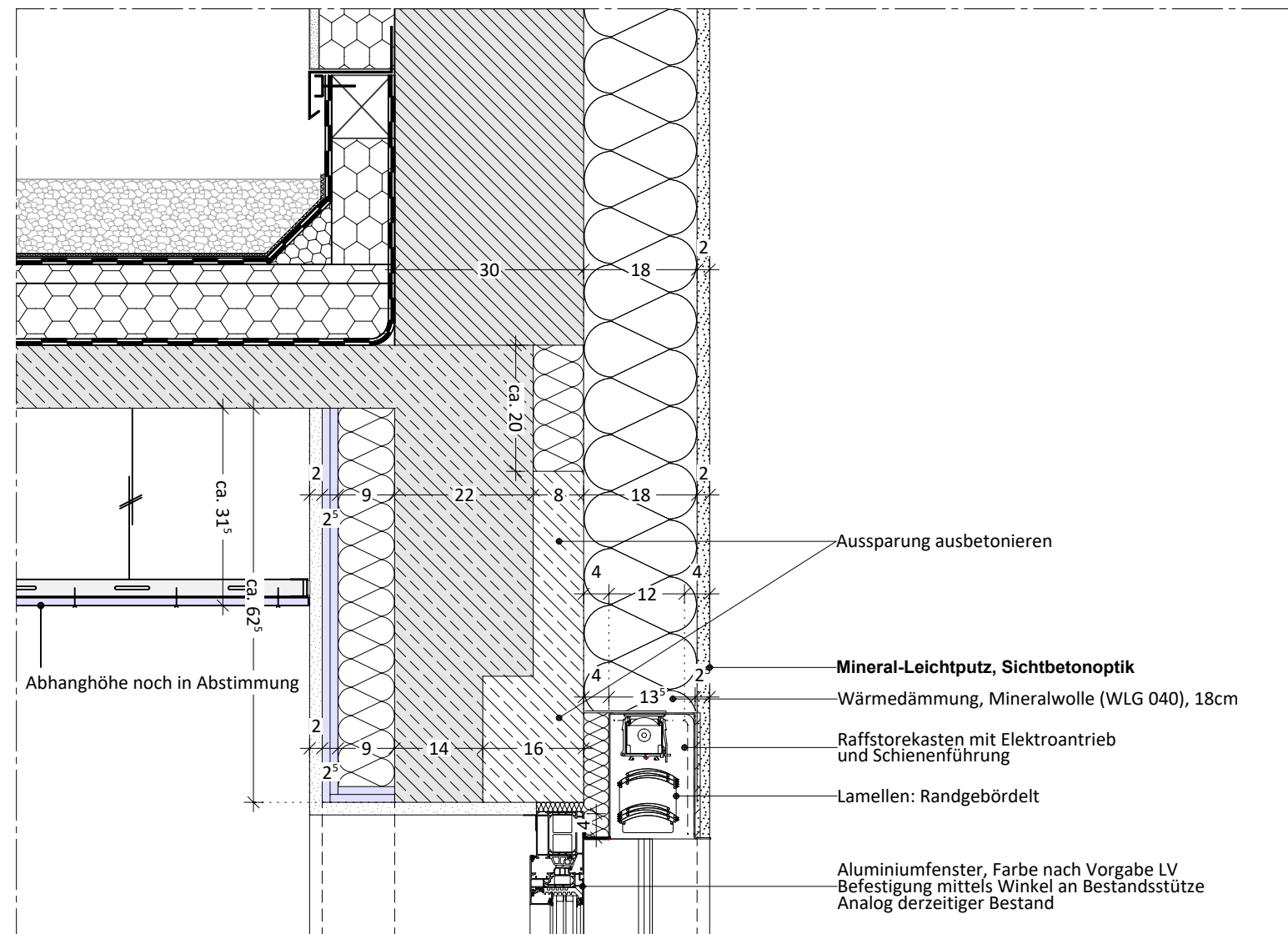
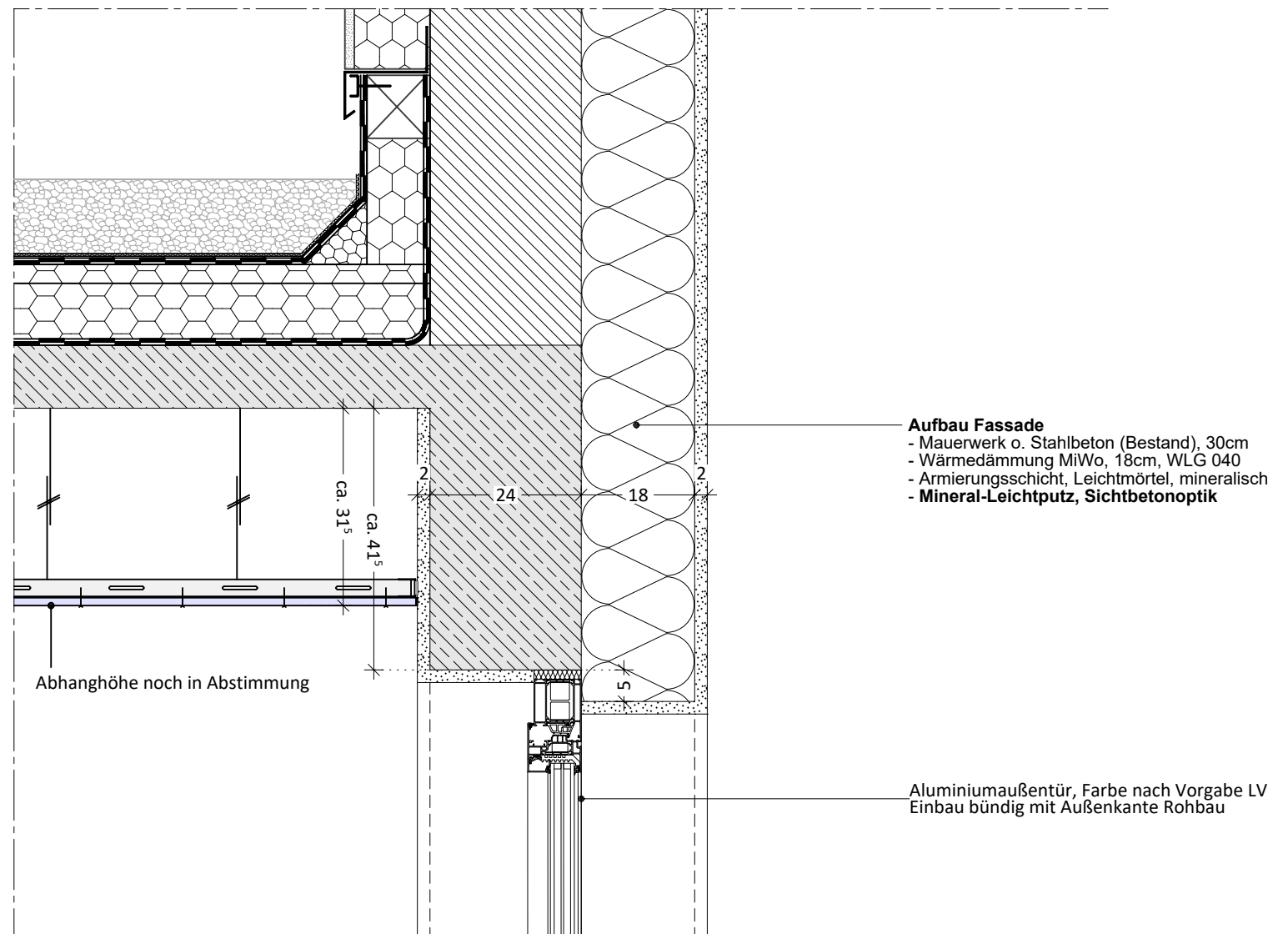


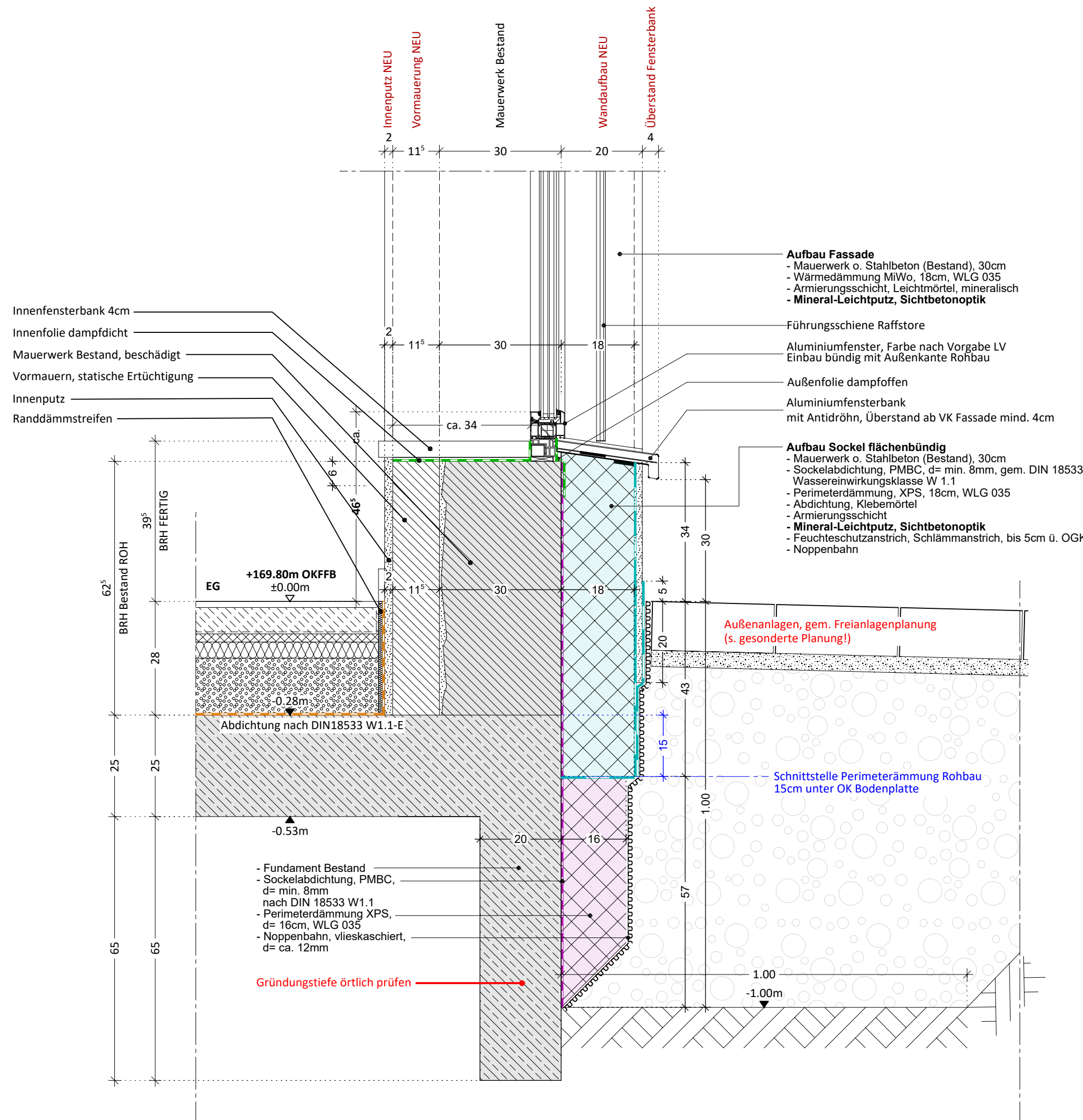
Detail 10.3 Seitlicher Anschluss Fenstertyp 8 M 1:10



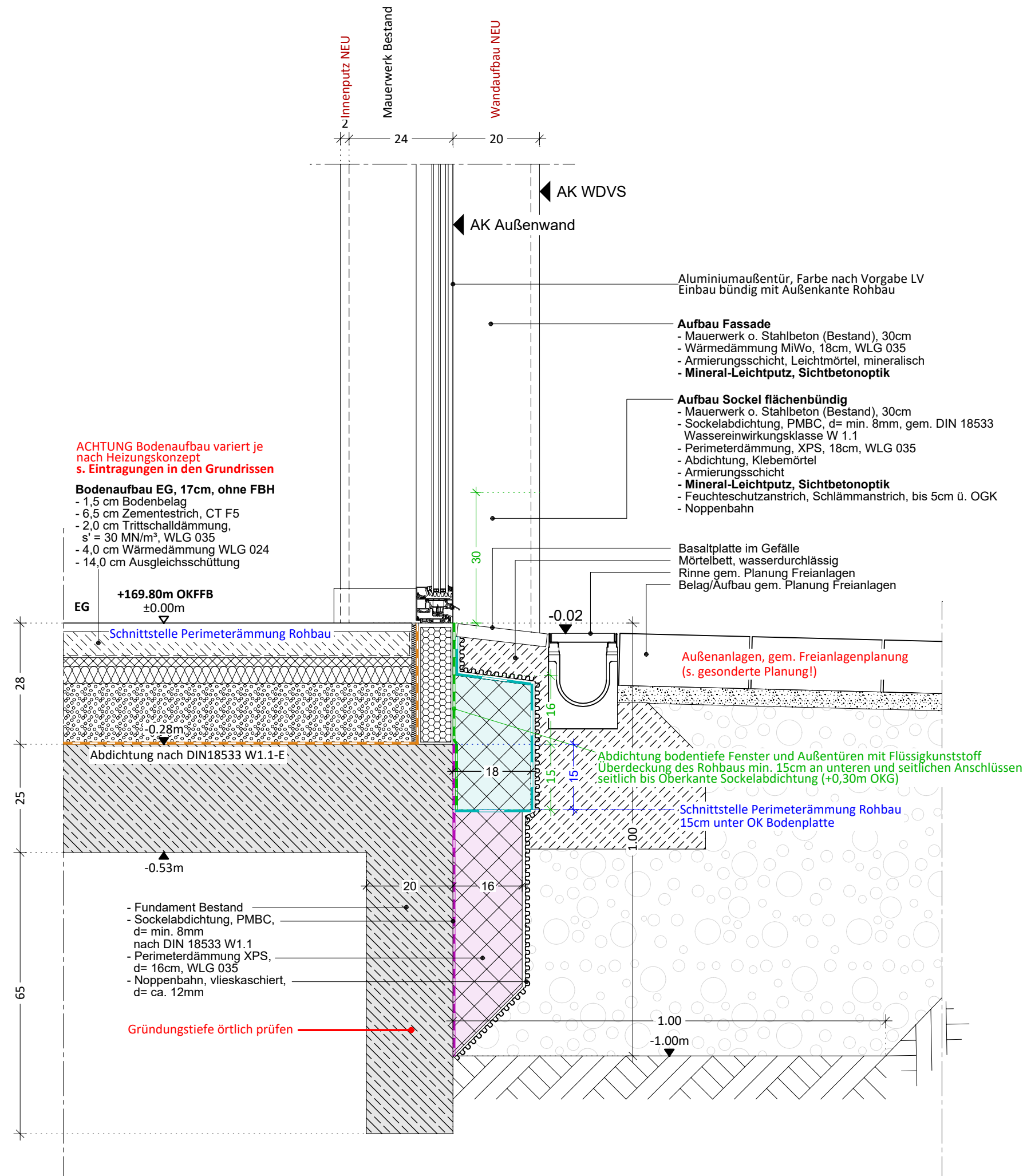
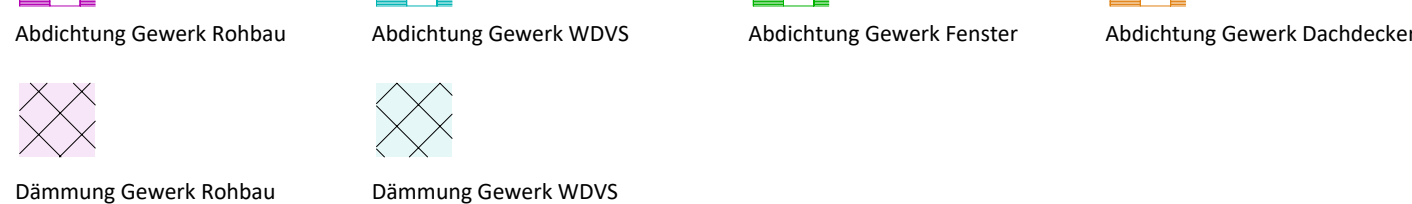
Detail 10.2 Oberer Anschluss Fenstertyp 8 und Sturzausbildung M 1:10



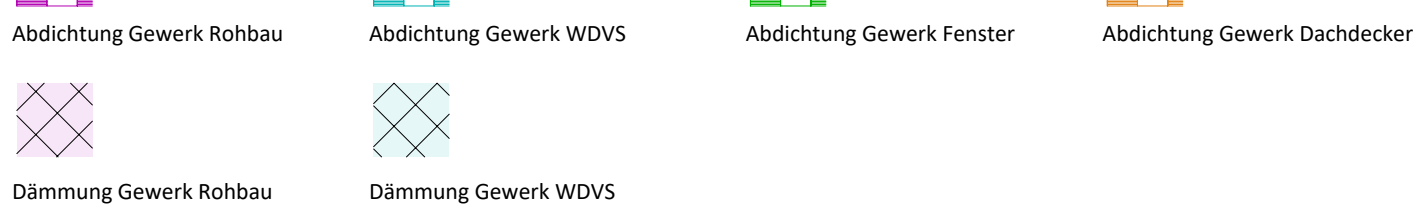
Detail 10.5 Oberer Anschluss Außentür T2 und Sturzausbildung M 1:10



Detail 10.1 Unterer Anschluss Fenster Typ 8 und Sockelausbildung M 1:10



Detail 10.4 Unterer Anschluss Aussentür T2 und Sockelausbildung M 1:10



PROJEKTLEITER

BEARBEITET

GEZEICHNET

PLANABGABE

OKFF REALSCHULE EG ±0.00 = +169,80 ü.NN.
(OKFF Sporthalle EG = +169,83 ü.NN.)
!ACHTUNG - Abweichung OKFF zur Sporthalle!

Maßangaben für Brüstungshöhen im Grundriss gelten von OKFF (=Oberkante Fertigfußboden) bis Oberkante Rohbrüstung.

Maßangaben für Türhöhen im Grundriss gelten von OKFF bis Unterkante Rohsturz.

Höhenangaben Unterzüge und Stürze gelten einschließlich Rohdecke und sind mit den Schnitten zu prüfen!

Höhenangaben Abhangdecken beinhalten Konstruktionshöhe, d.h. von UK Abhangdecke bis UKRD.

Maßketten generell bezogen auf Rohbau bzw. Konstruktion, Maße zum Fassadenaufbau (z.B. WDVS) sind kursiv dargestellt.

Alle Ausführungspläne sind nur in Verbindung mit folgenden Plänen gültig:

- Statik
- Schallschutz
- Wärmeschutz
- Brandschutz
- TGA (Elektro / HLS)
- freigegebene Montagepläne

PLANINDEX

Index	Datum
01	16.02.2026

Änderung / Ergänzung

Sockelausführung angepasst,
Dämmstärken angepasst,
Putzabschluss Raffstorekasten ergänzt.

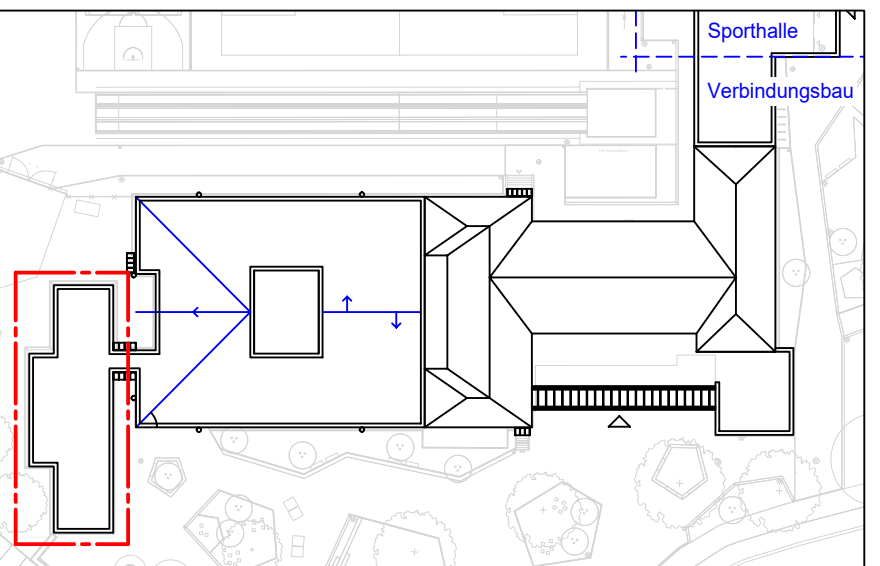
Bearbeiter

MMu

BAUHERR

Verbandsgemeinde Altenahr
Hotel am Roßberg 143, 53505 Altenahr

Altenahr Sanierung und Neubau Ahtalschule Realschule Plus



Baustellenadresse: Schulstraße 1, 53505 Altenahr

PROJEKT-NR.

2022.03

Planungsstand

03.02.2026

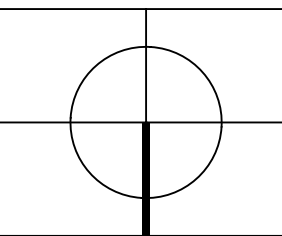
letzte Änderung

01 - 16.02.2026

AUSFÜHRUNGSPLANUNG

Detail 10.1 - 10.5

Anschlüsse Fenster Typ 8 und Sockelausbildung Unterer Anschluss Außentür und Sockelausbildung

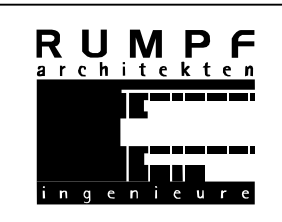


PLAN-NR.

5.60 - 01

MASSTAB

1:10



ARCHITEKT

RUMPF Architekten + ingenieure
Rennweg 97 Tel. 0 26 32 - 25 23 - 0
56626 Andernach Fax 0 26 32 - 25 23 10
eMail info@architekten-rumpf.de
Internet www.architekten-rumpf.de